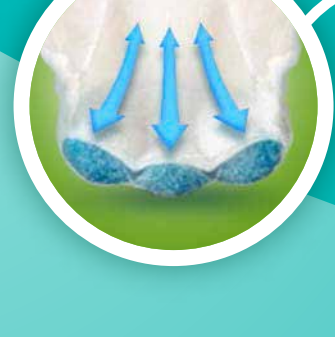


ΕΝΑ ΣΤΕΓΝΟ ΜΩΡΟ ΚΑΤΑ ΤΗ ΔΙΑΡΚΕΙΑ ΤΗΣ ΝΥΧΤΑΣ ΣΥΝΕΠΑΓΕΤΑΙ ΕΝΑ ΠΙΟ ΕΥΤΥΧΙΣΜΕΝΟ ΜΩΡΟ ΤΟ ΠΡΩΙ



Οι Νέες Πάνες Baby-Dry των Pampers αποτελούνται από **3 απορροφητικά κανάλια** για λιγότερο υγρό όγκο το πρωί.¹



Οι επαναστατικές νέες πάνες Baby-Dry διαθέτουν **3 απορροφητικά κανάλια** που βοηθούν στην απορρόφηση και την ομοιόμορφη κατανομή της υγρασίας μακριά από την επιδερμίδα του μωρού. Έτσι το γεγονός πως τα μωρά ξυπνούν τόσο στεγνά το πρωί, όσο όταν πήγαν για ύπνο το προηγούμενο βράδυ, αφήνει μόνο ένα ερώτημα!

Πού Πήγαν τα Τσισάκια; Μέσα στα 3 Απορροφητικά Κανάλια;

ΤΑ 3 ΑΠΟΡΡΟΦΗΤΙΚΑ ΚΑΝΑΛΙΑ

Περιέχουν νέες γενιάς απορροφητικά micropearls™ που απορροφούν και κλειδώνουν μακριά την υγρασία για έως και 12 ώρες.

Που σημαίνει λιγότερο υγρό όγκο για μεγαλύτερη άνεση, ώστε τα μωρά να μπορούν να ξυπνούν τόσο στεγνά το πρωί όσο όταν πήγαν για ύπνο το προηγούμενο βράδυ.

Τα κανάλια κατανέμουν ομοιόμορφα την υγρασία σε όλη τη πάνα, κι έτσι τη βοηθούν να διατηρήσει τη φόρμα και το σχήμα της, όσο γεμίζει.

Με τις Νέες Πάνες Baby-Dry των Pampers, τα 3 απορροφητικά κανάλια βοηθούν στην ομοιόμορφη κατανομή της υγρασίας στο εσωτερικό της πάνας, γεγονός που **βοηθά να διατηρείται η επιδερμίδα του μωρού στεγνή.**

Χάρη στα 3 απορροφητικά κανάλια τα Νέα Pampers Baby Dry μπορούν να απορροφήσουν έως και 30 φορές το βάρος τους σε ούρα. Αυτό ισοδυναμεί με έως και 2-3 μπουκάλια γάλατος σε μία πάνα!¹

Γιατί η στεγνότητα κατά τη διάρκεια της νύχτας μετράει

Τις νυχτερινές ώρες τα μωρά μπορεί να έχουν μεγάλη δραστηριότητα, γεγονός που σημαίνει πως η νυχτερινή πάνα θα πρέπει να δουλεύει ακόμη πιο σκληρά.

Τα μωρά κοιμούνται περίπου τον μισό χρόνο της ημέρας τους³

Τα μωρά φορούν πάνες για κατά μέσο όρο 4 ώρες κατά τη διάρκεια της ημέρας, και μπορούν να φορούν την ίδια πάνα και έως 12 ώρες κατά τη διάρκεια της νύχτας.

Κατά τη διάρκεια της ημέρας το μωρό θα παράγει κατά μέσο όρο 150 ml ούρων ανά πάνα.

Κατά τη διάρκεια της νύχτας μπορούν να ουρήσουν κατά μέσο όρο 3-4 φορές ανά πάνα.

Έτσι, η μέση ποσότητα ούρων που αποβάλλονται κατά τη διάρκεια της νύχτας ανά πάνα αυξάνεται σε ένα μέσο όρο 200 ml.

Ακόμη και κατά τη διάρκεια του ύπνου η επιδερμίδα του μωρού παραμένει ευαίσθητη στην αφή, τον πόνο και τη θερμοκρασία και οι ερευνητές πιστεύουν ότι περιβαλλοντικές αλλαγές, όπως η υγρασία, μπορεί να προκαλέσουν αλλαγές στον ύπνο.⁴

Υγιεινός ύπνος για ΕΥΤΥΧΙΣΜΕΝΑ μωρά

Οι ερευνητές συμφωνούν ότι ο ύπνος συμβάλλει στην ευεξία του μωρού με πολλούς τρόπους. Ο ατάραχος ύπνος έχει αποδειχθεί ότι συνδέεται με περισσότερο θετική⁵:

σωματική + νοητική ανάπτυξη

καθημερινή διάθεση

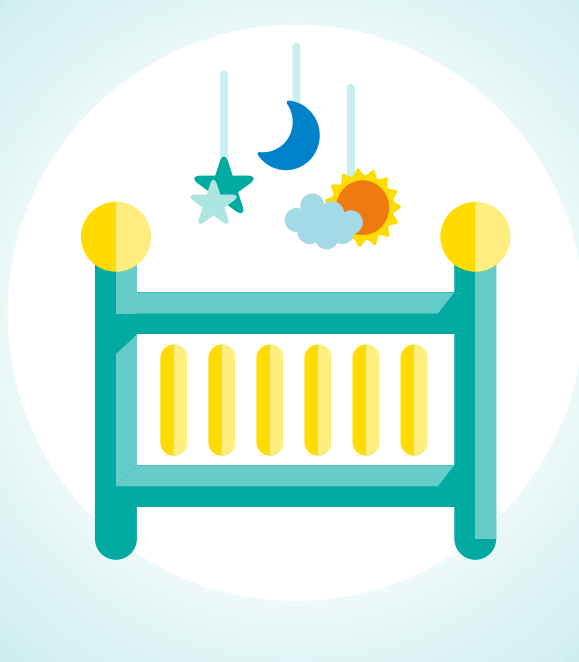
κοινωνικοποίηση

Το γνωρίζετε; Ο εγκέφαλος του μωρού φθάνει το 75% του μεγέθους ενός ενήλικα έως το πρώτο έτος, καθιστώντας τη περίοδο αυτή έως τη πιο κρίσιμη για την ανάπτυξη του εγκεφάλου στη ζωή ενός ανθρώπου.⁵

Οι πάνες Baby-Dry των Pampers με 3 απορροφητικά κανάλια βοηθούν να παραμείνει η επιδερμίδα του μωρού στεγνή, γεγονός που σημαίνει λιγότερες περιττές διαταραχές ύπνου. Οι λιγότερες διαταραχές βοηθούν το μωρό να κοιμάται άνετα κατά τη διάρκεια της νύχτας και να ξυπνά με καλύτερη διάθεση.

Για παράδειγμα, τα μωρά που κοιμούνται περισσότερο τείνουν να⁶:

- είναι πιο προσίτα
- λειτουργούν καλύτερα κοινωνικά
- αναπτύσσουν καλύτερη μνήμη και συγκέντρωση



Μια στεγνή πάνα μπορεί να βοηθήσει το μωρό να κοιμηθεί ήρεμα, ώστε να ξυπνήσει με ένα χαμόγελο!



ΟΙ ΕΠΑΝΑΣΤΑΤΙΚΕΣ ΝΕΕΣ ΠΑΝΕΣ BABY-DRY ΤΩΝ PAMPERS ΔΙΑΘΕΤΟΥΝ 3 ΑΠΟΡΡΟΦΗΤΙΚΑ ΚΑΝΑΛΙΑ ΠΟΥ ΚΛΕΙΔΩΝΟΥΝ ΤΗΝ ΥΓΡΑΣΙΑ ΜΑΚΡΙΑ ΓΙΑ ΕΩΣ ΚΑΙ 12 ΩΡΕΣ ΣΤΕΓΝΟΤΗΤΑΣ ΚΑΙ ΛΙΓΟΤΕΡΗ ΥΓΡΑΣΙΑ ΤΟ ΠΡΩΙ! ΜΕ ΤΑ ΜΩΡΑ ΝΑ ΞΥΠΝΟΥΝ ΤΟΣΟ ΣΤΕΓΝΑ ΤΟ ΠΡΩΙ ΟΣΟ ΚΟΙΜΗΘΗΚΑΝ ΤΟ ΠΡΟΗΓΟΥΜΕΝΟ ΒΡΑΔΥ, ΟΙ ΓΟΝΕΙΣ ΘΑ ΑΝΑΡΩΤΗΘΟΥΝ «ΠΟΥ ΠΗΓΑΝ ΤΑ ΤΣΙΣΑΚΙΑ;»

1. Σε σύγκριση με την προηγούμενη έκδοση προϊόντος.
 2. Campbell R, Seymour J, Stone L, Milligan M. Κλινικές μελέτες με περιέχοντα απορροφητικά ηλεκτρικά υλικά: Αξιολόγηση των επιδράσεων της πάνας μιας χρήσης στη κατάσταση του βρεφικού δέρματος. J Am Acad Dermatol. 1987; 17: 978-987.
 3. Δεδομένα αρχείου της P&G.
 4. Spruyt K (2008) Σχέση μεταξύ ύπνου/αφύπνισης, της ιδιαιδικότητας και της συνολικής ανάπτυξης των βρεφών κατά το πρώτο έτος της ζωής τους. Πρώτη Ανθρώπινη Ανάπτυξη, 84, 289-296.
 5. McNamara P, et al (1998) Τα Χαρακτηριστικά της ανταπόκρισης της αφύπνισης του βρέφους. Εφημερίδα Εφαρμοσμένης Ψυχολογίας (Journal of Applied Physiology), 85, 2314-2321.
 6. Huelke, Donald F. "An Overview of Anatomical Considerations of Infants and Children in the Adult World of Automobile Safety Design." Annual Proceedings / Association for the Advancement of Automotive Medicine 42 (1998): 93-113. Print.
 7. Liu, X., et al. "Υπνος, Φρονιδα της Πάνας και Τεμπεραμένο αλληλεπιδράσεων σε παιδιά με καταγωγή από την Κίνα. Παρουσιάστηκε στο 4ο Ετήσιο Συνέδριο Ιατρικής Ύπνου, Νήσος Αμέλια, ΗΠΑ, 2008.